

Conectores y Bases RJ

CLAVIJAS MODULARES PARA CABLE PLANO.

- AT-10010:** 4p./2c.
- AT-10020:** 4p./4c.
- AT-10040:** 6p./4c. RJ11.
- AT-10050:** 6p./6c. RJ12.
- AT-10060:** 8p./8c. RJ45.



CLAVIJAS MODULARES PARA CABLE RÍGIDO.

- AT-10061:** 8p./8c. RJ45. Cat.-5e
- AT-10062:** 8p./8c. RJ45. Cat.-6
- AT-10065:** 8p./8c. RJ45. Cat.-6 con guía de cables externa



CLAVIJA MODULAR **BLINDADA**.

- AT-10063:** 8p./8c. Rj45. Cat.-5e
- AT-10064:** 8p./8c. Rj45. Cat.-6
- AT-10066:** 8p./8c. RJ45. Cat.-6 con guía de cables externa
- AT-10067:** 8p./8c. Rj45. Cat.-6A



CAPUCHONES DE PVC - RJ45 - 8/8 Y 10/10.

- AT-14250:** BLANCO.
- AT-14260:** AMARILLO.
- AT-14270:** VERDE.
- AT-14280:** AZUL.
- AT-14290:** ROJO.
- AT-14300:** NEGRO.
- AT-14310:** GRIS.



CLAVIJAS MODULARES BLINDADA PARA CABLE RÍGIDO.

- AT-10063R :** 8p./8c. RJ45. P/Cable CAT-5e.
- AT-10064R:** 8p./8c. RJ45. P/Cable CAT-6



AT-10068 : 8p./8c. RJ45. p/Cable CAT-6.

CONECTOR MODULAR DE AUTO-CRIMPADO (MONTAJE SIN HERRAMIENTA) PARA CABLE UTP Cat-6.



CONECTOR MODULAR DE AUTO-CRIMPADO (MONTAJE SIN HERRAMIENTA) PARA CABLE Cat-6A.

AT-10068-6A : 8p./8c. RJ45 UTP.

AT-10068-6AS: 8p./8c. RJ45 STP.



BASES CON TOMA FRONTAL (45x45x25mm.)

AT-10210: 6p./4c. BLANCO.

AT-10210-M: 6p./4c. MARFIL

AT-10210-6: 6p./6c. BLANCO.

AT-10210-6M: 6p./6c. MARFIL



BASES CON TOMA FRONTAL (85x85x20mm.)

Modelo grande (85x85x20mm.):

AT-10211: 6p./4c. BLANCO.

AT-10211-M: 6p./4c. MARFIL.

AT-10211-6: 6p./6c. BLANCO.

AT-10211-6M: 6p./6c. MARFIL.

Modelo pequeño (52x54x15mm.):

AT-10200: 6p./4c. BLANCO.

AT-10200-M: 6p./4c. MARFIL.



BASES CON TOMA LATERAL (30x50x20mm.)

AT-10240: 6p./4c. BLANCO.

AT-10840: 8p./8c. BLANCO.



BASES CON TOMA LATERAL PARA CONECTORES CAT.5.
COLOR: MARFIL.

AT-14010: 8p./8c. 1 TOMA RJ45.

AT-14030: 8p./8c. 2 TOMAS RJ45



BASE CON TOMA LATERAL DOBLE (40x55x25mm.)
6p./4c.

AT-10300 : BLANCO.

AT-10300-M: MARFIL.



BASE PARA EMPOTRAR CON TOMA FRONTAL Y CIERRE (TAPA)
PROTECTORA.

AT-10280: 6p./4c. BLANCO.



AT-14015

BASE DE SUPERFICIE CON TOMA LATERAL RJ-45 (8c/8p) Cat-6
UTP.



BASE DE SUPERFICIE **CON TOMA DOBLE RJ45 (8c/8p).**

AT-14030 : Cat-5e UTP.

AT-14035 : Cat-6 UTP.

AT-14040 : Cat-6A UTP.

AT-14045 : Cat-6A STP.



BASE DE EMPOTRAR **CON TOMA DOBLE RJ45 (8c/8p).**

AT-14030E : Cat-5e UTP.

AT-14040E : Cat-6A UTP.

AT-14045E : Cat-6A STP.



BASE DE EMPOTRAR **CON TOMA DOBLE RJ45 (8c/8p).**

AT-14030E : Cat-5e UTP.

AT-14040E : Cat-6A UTP.

AT-14045E : Cat-6A STP.



EL-TF-PRO

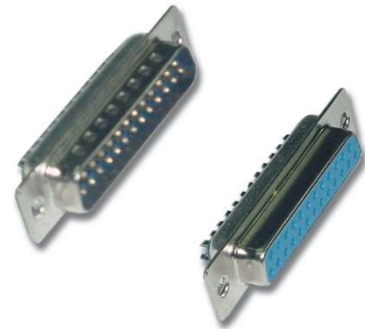
PROTECTOR DE SOBRECARGAS PARA LÍNEA TELEFÓNICA
(MONTAJE SOBRE BASE, PARA UN SOLO USO).



Conectores D-Sub

CONECTORES SUB-D SOLDABLES

INF-SD9M:	9p. MACHO.
INF-SD15M:	15p. MACHO.
INF-SD25M:	25p. MACHO.
INF-SD37M:	37p. MACHO.
INF-SD9H:	9p. HEMBRA.
INF-SD15H:	15p. HEMBRA.
INF-SD25H:	25p. HEMBRA.
INF-SD37H:	37p. HEMBRA.



CONECTORES SUB-D SOLDABLES ALTA DENSIDAD

INF-SD15M-HD:	15p. MACHO.
INF-SD26M-HD:	26p. MACHO.
INF-SD15H-HD:	15p. HEMBRA.

CONECTORES SUB-D PARA CABLE PLANO

INF-SD9M-PLANO:	9p. MACHO.
INF-SD15M-PLANO:	15p. MACHO.
INF-SD25M-PLANO:	25p. MACHO.
INF-SD9H-PLANO:	9p. HEMBRA.
INF-SD15H-PLANO:	15p. HEMBRA.
INF-SD25H-PLANO:	25p. HEMBRA.



CONECTORES SUB-D SOLDABLES CIRCUITO IMPRESO

INF-SD9M-CI:	9p. MACHO
INF-SD25M-CI:	25p. MACHO
INF-SD37M-CI:	37p. MACHO
INF-SD15H-CI:	15p. HEMBRA.



CONECTORES SUB-D ACODADOS CIRCUITO IMPRESO

INF-SD9M-AC:	9p. MACHO	INF-SD9H-AC:	9p. HEMBRA
INF-SD15M-AC:	15p. MACHO	INF-SD15H-AC:	15p. HEMBRA
INF-SD25M-AC:	25p. MACHO	INF-SD25H-AC:	25p. HEMBRA
INF-SD37M-AC:	37p. MACHO	INF-SD37H-AC:	37p. HEMBRA



CARCASAS DE PLÁSTICO PARA SUB-D

- INF-CAR-9-N:** 9p. COLOR NEGRO.
- INF-CAR-9-G:** 9p. COLOR GRIS.
- INF-CAR-15-N:** 15p. COLOR NEGRO.
- INF-CAR-15-G:** 15p. COLOR GRIS.
- INF-CAR-25-N:** 25p. COLOR NEGRO.
- INF-CAR-25-G:** 25p. COLOR GRIS.
- INF-CAR-37-G:** 37p. COLOR GRIS.



CARCASAS DE PLÁSTICO PARA SUB-D **TORNILLO LARGO**

- INF-CAR-9T-N:** 9p. COLOR NEGRO.
- INF-CAR-9T-G:** 9p. COLOR GRIS.
- INF-CAR-15T-N:** 15p. COLOR NEGRO.
- INF-CAR-15T-G:** 15p. COLOR GRIS.
- INF-CAR-25T-N:** 25p. COLOR NEGRO.
- INF-CAR-25T-G:** 25p. COLOR GRIS.
- INF-CAR-37T-N:** 37p. COLOR NEGRO.
- INF-CAR-37T-G:** 37p. COLOR GRIS.

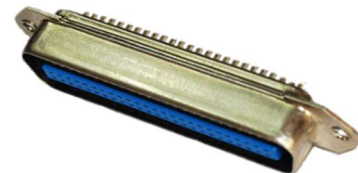
CARCASAS METALIZADAS PARA SUB-D

- INF-CAR-9-MET :** PARA SUB-D 9 Y SUB-D 15HD.
- INF-CAR-15-MET :** PARA SUB-D 15 Y SUB-D 26HD.
- INF-CAR-25-MET :** PARA SUB-D 25.



CONECTORES TIPO CENTRONIC CON TERMINALES PARA SOLDAR:

- INF-CENT-14H :** HEMBRA DE 14 PINES.
- INF-CENT-14M :** MACHO DE 14 PINES.
- INF-CENT-24H :** HEMBRA DE 24 PINES.
- INF-CENT-24M :** MACHO DE 24 PINES.
- INF-CENT-36H :** HEMBRA DE 36 PINES.
- INF-CENT-36M :** MACHO DE 36 PINES.



Nota: Algunos modelos incorporan la carcasa; consultar.

Conectores USB

CONECTOR USB TIPO "A"
MACHO 4 pines. AÉREO,
SOLDABLE

USB-CON4700

USB-CON4700C: Con carcasa plástica exterior.



CONECTOR USB TIPO "B" MACHO 4 pines. AÉREO, SOLDABLE

USB-CON4750

USB-CON4750C: Con carcasa plástica exterior.



USB-CON4670

CONECTOR MINI USB TIPO "A"
MACHO 4 pines. AÉREO,
SOLDABLE.



USB-CON4676

CONECTOR MINI USB TIPO "B"
MACHO 5 pines. AÉREO,
SOLDABLE.



CONECTOR USB TIPO "A"
HEMBRA 4 pines. AÉREO,
SOLDABLE

USB-CON4760C: Con carcasa plástica exterior



USB-CON4800

CONECTOR USB TIPO "A" 90°
HEMBRA CHASIS C.I.



USB-CON4850

CONECTOR DOBLE USB TIPO "A"
HEMBRA 90°
4 pines. FIJACIÓN A CHASIS C.I.



USB-CON4900

CONECTOR USB TIPO "B" HEMBRA
90° 4 pines. FIJACIÓN A CHASIS.C.I.



USB-CON4780

CONECTOR MINI USB TIPO "A" HEMBRA 90º 4 pines. FIJACIÓN A CHASIS. C.I.



USB-CON4786

CONECTOR MINI USB TIPO "B" HEMBRA 90º 5 pines. FIJACIÓN A CHASIS. APANTALLADO.



Adaptadores RJ



ADAPTADORES DOBLE HEMBRA.

AT-10070: 6p./4c. BLANCO.
AT-10100: 8p./8c. BLANCO

"M": Versión en color marfil



ADAPTADORES HEMBRA A 2xHEMBRA.

AT-10110: 6p./4c. BLANCO.
AT-10125: 8p./8c. BLANCO

"M": Versión en color marfil



ADAPTADORES MACHO A 2xHEMBRA.

AT-10130: 6p./4c. BLANCO.
AT-10150: 8p./8c. BLANCO

"M": Versión en color marfil

ADAPTADORES DOBLE HEMBRA RJ-45 (8p./8c.) PARA EQUIPAMIENTO INFORMÁTICO (AÉREO Y PANELES).

AT-10100-5E: Categoría 5e, UTP, adaptable a panel.

AT-10100-6: Categoría 6, UTP, adaptable a panel.

AT-10100-6A: Categoría 6A, UTP, versión aérea.

AT-10100-6AS: Categoría 6A, STP, versión aérea o adaptable a panel.



AT-10170

ADAPTADOR MACHO A 3xHEMBRA.
6p./4c. BLANCO



AT-10230

ADAPTADOR TELEFÓNICO RJ-11 (6p./4c.) MACHO A 5xHEMBRA.



AT-18000

KIT DE ADAPTADORES DE TELEFONÍA DE LAS DIVERSAS NORMAS.

(Consultar por modelos separados)



AT-10740

ADAPTADOR ANTI-ENRROLLAMIENTO PARA CONEXIÓN DE AURICULAR.



HR-MFAS001

FILTRO AÉREO ADSL SEPARADOR PARA TELÉFONO.
6p./4c.



AT-14085

FILTRO AÉREO ADSL SEPARADOR LÍNEA/TELÉFONO.
6p./4c.



Adaptadores D-Sub y teclados



ADAPTADORES SUB-D COMPACTOS

INF-ADPC-9MM:	9p. MACHO > 9p. MACHO.
INF-ADPC-15MM:	15p. MACHO > 15p. MACHO.
INF-ADPC-25MM:	25p. MACHO > 25p. MACHO.
INF-ADPC-25MH:	25p. MACHO > 25p. HEMBRA.
INF-ADPC-9HH:	9p. HEMBRA > 9p. HEMBRA.
INF-ADPC-15HH:	15p. HEMBRA > 15p. HEMBRA.
INF-ADPC-25HH:	25p. HEMBRA > 25p. HEMBRA.

ADAPTADORES SUB-D COMPACTOS ALTA DENSIDAD

INF-ADPC-9H15MHD:	9p. HEMBRA > 15p. MACHO.
INF-ADPC-15MMHD:	15p. MACHO > 15p. MACHO.
INF-ADPC-15HHHD:	15p. HEMBRA > 15p. HEMBRA.



ADAPTADORES SUB-D

INF-ADP-9M25H :	9p. MACHO > 25p. HEMBRA.
INF-ADP-25M9M :	25p. MACHO > 9p. MACHO.
INF-ADP-25M9H:	25p. MACHO > 9p. HEMBRA.
INF-ADP-25H9H:	25p. HEMBRA > 9p. HEMBRA.
INF-ADP-15MH:	15p. MACHO > 15p. HEMBRA.
INF-ADP-25MM:	25p. MACHO > 25p. MACHO.
INF-ADP-25MH:	25p. MACHO > 25p. HEMBRA.
INF-ADP-25HH:	25p. HEMBRA > 25p. HEMBRA.

ADAPTADORES SUB-D ALTA DENSIDAD

INF-ADP-15MMHD:	15p. MACHO HD > 15p. MACHO HD.
INF-ADP-15MHHD:	15p. MACHO HD > 15p. HEMBRA HD.
INF-ADP-15HHHD:	15p. HEMBRA HD > 15p. HEMBRA HD.
INF-ADP-9M15MHD:	9p. MACHO > 15p. MACHO HD.
INF-ADP-9M15HHD:	9p. MACHO > 15p. HEMBRA HD.
INF-ADP-9H15MHD:	9p. HEMBRA > 15p. MACHO HD.
INF-ADP-9H15HHD:	9p. HEMBRA > 15p. HEMBRA HD.



ADAPTADORES TECLADO DIN 5p. A MINI-DIN 6p.

INF-ADP-TEC1 : MINI-DIN MACHO. > DIN HEMBRA.
INF-ADP-TEC2 : DIN MACHO > MINI-DIN HEMBRA.



ADAPTADORES TECLADO MINI DIN 6p. A USB "A"

AT-25311: MINI-DIN MACHO > USB "A" HEMBRA
INF-ADP-TEC3: USB "A" MACHO > MINI-DIN HEMBRA.



INF-ADP-TEC1 :

ADAPTADOR PARA RATÓN MINI-DIN 6p.MACHO A SUB-D 9p.
MACHO



ADAPTADORES RJ-45 HEMBRA A CONECTOR D-SUB:

INF-ADP-RJ45-9H: RJ45 A SUB-D 9p. HEMBRA
INF-ADP-RJ45-25H: RJ45 A SUB-D 25p. HEMBRA

Adaptadores USB

ADAPTADOR
INFORMÁTICO TIPO USB
"A" MACHO A USB "B"
HEMBRA:



AT-25300

AT-25300-20: USB 2.0

ADAPTADOR INFORMÁTICO TIPO
USB "A" MACHO A USB "C"
HEMBRA:



USB-A0300

USB-A0300-31: USB 3.1

CONEXIÓN ADAPTADORA
INFORMÁTICA TIPO USB
"A" MACHO A VGA
MACHO:

USB-A8230



ADAPTADOR INFORMÁTICO TIPO
USB "B" MACHO A USB "A"
HEMBRA:

AT-25310

AT-25310-20: USB 2.0



ADAPTADOR
INFORMÁTICO TIPO USB
MICRO-B MACHO A USB
"C" HEMBRA:

USB-A0450



ADAPTADOR INFORMÁTICO TIPO
USB "C" MACHO A USB "A"
HEMBRA:

USB-A0650

USB-A0650-30: USB 3.0



ADAPTADOR
INFORMÁTICO TIPO USB C
MACHO A USB MICRO B
HEMBRA:

USB-A0610



Conexiones telefónicas/informáticas con conector tipo RJ

CONEXIONES TELÉFONICAS MACHO A MACHO RJ11. 6p/4c.

	NEGRO	BLANCO	MARFIL
1,10 MTS.		AT-10359	
2,10 MTS.	AT-10350	AT-10360	AT-10361
3 MTS.	AT-10350-3	AT-10360-3	
4,50 MTS.	AT-10380	AT-10370	AT-10371
5,40 MTS.	AT-10386	AT-10385	AT-10387
7,50 MTS.	AT-10420	AT-10410	
10 MTS.	AT-10440	AT-10430	AT-10430M



CONEXIONES TELÉFONO AURICULAR RIZADA MACHO A MACHO RJ10. 4p/4c.

	NEGRO	BLANCO	MARFIL
2,00 mts.	AT-10480	AT-10500	AT-10490
4,50 mts.	AT-10510	AT-10530	AT-10520
7,50 mts.	AT-10550	AT-10551	-
10,00 mts.	AT-10550	AT-10556	-



CONEXIÓN PARA MONTAJE DE RJ-11 SOBRE BASE DE TERMINALES

AT-10590



CARRETE PROLONGADOR DE CONEXIONES TELEFÓNICAS CON BASE DOBLE RJ-11

AT-10700 : CARRETE DE 7mts.

AT-10710 : CARRETE DE 15mts.



CONEXIÓN DE PROLONGACIÓN TELEFÓNICA DE RJ-11.

AT-10600: 2,1mts.



CARRETE ENROLLACABLE AUTOMÁTICO DE CONEXIÓN TELEFÓNICA:

AT-10865: CONECTOR RJ11-2,4mt.

AT-10860 : CONECTOR RJ11-2,4mt.

AT-10855 : CONECTOR RJ11-4,8mt.

AT-10866 : CONECTOR RJ45-3mt.



CONEXIONES TELEFÓNICAS MACHO A MACHO RJ45. 8p/8c.

	NEGRO	BLANCO	MARFIL
0,5 MTS.	AT-14320B	AT-14320W	AT-14320
1 MTS.	AT-14321B	AT-14321W	AT-14321
1,5 MTS.	AT-14322B	AT-14322W	AT-14322
4,50 MTS.			AT-14324
7,50 MTS.			AT-14325



CONEXIONES INFORMÁTICA UTP CAT.6.

- INF-CC075-05:** CABLE DE 0,5 mts.
- INF-CC075-1:** CABLE DE 1 mt.
- INF-CC075-2:** CABLE DE 2 mts.
- INF-CC075-3:** CABLE DE 3 mts.
- INF-CC075-5:** CABLE DE 5 mts.
- INF-CC075-10:** CABLE DE 10 mts.
- INF-CC075-15:** CABLE DE 15 mts.
- INF-CC075-20:** CABLE DE 20 mts.



CONEXIONES INFORMÁTICA UTP CAT.5e.

- INF-CC073-05:** CABLE DE 0,5 mts.
- INF-CC073-075:** CABLE DE 0,75 mts.
- INF-CC073-1:** CABLE DE 1 mt.
- INF-CC073-2:** CABLE DE 2 mts.
- INF-CC073-3:** CABLE DE 3 mts.
- INF-CC073-5:** CABLE DE 5 mts.

CONEXIONES INFORMÁTICA UTP CAT.6 CON CABLE PLANO FLEXIBLE.

- INF-CC075S-025 :** 0,25mts.
- INF-CC075S-05 :** 0,5mts.
- INF-CC075S-1 :** 1mt.
- INF-CC075S-2 :** 2mts.
- INF-CC075S-3 :** 3mts.
- INF-CC075S-5 :** 5mts.



CONEXIONES INFORMÁTICA S/FTP CAT.6a.

- INF-CC077-1 :** 1mt.
- INF-CC077-2 :** 2mts.
- INF-CC077-3 :** 3mts.
- INF-CC077-5 :** 5mts.
- INF-CC077-10:** 10mts.



Conexiones telefónicas/informáticas con conectores tipo D-Sub

INF-CC002

CONEXIÓN INFORMÁTICA (PUERTO SERIE) DE SUB-D 9p. MACHO A MACHO.



INF-CC003

CONEXIÓN INFORMÁTICA (PUERTO SERIE) DE SUB-D 9p. MACHO A HEMBRA.



CONEXIÓN INFORMÁTICA
(PUERTO SERIE) DE SUB-D
9p. HEMBRA A HEMBRA.

INF-CC004

INF-CC004-NM : Null
modem (cruzados).



INF-CC005

CONEXIÓN INFORMÁTICA DE SUB-
D 15p. MACHO A MACHO.



CONEXIÓN INFORMÁTICA
(PUERTO PARALELO) DE
SUB-D 25p. MACHO A
MACHO.

INF-CC007

INF-CC007-3 : L= 3mts.



CONEXIÓN INFORMÁTICA (PUERTO
PARALELO) DE SUB-D 25p. MACHO
A HEMBRA.

INF-CC008

INF-CC008-3 : L= 3mts.



INF-CC009

CONEXIÓN INFORMÁTICA (PUERTO PARALELO)
DE SUB-D 25p. HEMBRA A HEMBRA.



CONEXIONES IMPRESORA (PUERTO PARALELO)
CONECTOR D-Sub 25p. A CENTRONICS 36p. (25p. CONECTADOS)

INF-CC010 : CABLE DE 1,8 mts.
INF-CC010-3: CABLE DE 3 mts.
INF-CC010-5: CABLE DE 5 mts.

INF-CC010-AC : CENTRONIC ACODADO, CABLE DE 1,8 mts.





CONEXIONES S-VGA (SUB-D 15p. ALTA DENSIDAD) MACHO A MACHO.

- INF-CC018:** CABLE DE 1,8 mts.
- INF-CC018HQ:** c/ FILTRO ANTI-INT. + CABLE DE 1,8 mts.
- INF-CC018HQ-3:** c/ FILTRO ANTI-INT. + CABLE DE 3 mts.
- INF-CC018HQ-5:** c/ FILTRO ANTI-INT. + CABLE DE 5 mts.
- INF-CC018HQ-10:** c/ FILTRO ANTI-INT. + CABLE DE 10 mts.
- INF-CC018HQ-15:** c/ FILTRO ANTI-INT. + CABLE DE 15 mts.
- INF-CC018HQ-20:** c/ FILTRO ANTI-INT. + CABLE DE 20 mts.
- INF-CC018HQ-30:** c/ FILTRO ANTI-INT. + CABLE DE 30 mts.



CONEXIONES S-VGA ALTA DENSIDAD SUB-D 15p. ALTA DENSIDAD MACHO A HEMBRA.

- INF-CC020:** CABLE DE 1,8 mts.
- INF-CC020-3:** CABLE DE 3 mts.
- INF-CC020-5:** CABLE DE 5 mts.
- INF-CC020HQ-5:** c/ FILTRO ANTI-INT. + CABLE DE 5 mts.

INF-CC030-MH

CONEXIÓN CONVERSIÓN PARA MODEM RS-232 SUB-D 25p. MACHO A SUB-D 9p. HEMBRA
CABLE DE 1,8 mts



CONEXIONES DE TECLADO MINI-DIN 6p.

- INF-CC024MM:** MACHO A MACHO + CABLE DE 1,8 mts.
- INF-CC024MM-3:** MACHO A MACHO + CABLE DE 3 mts.
- INF-CC024MH:** MACHO A HEMBRA + CABLE DE 1,8 mts.



CONEXIÓN INFORMÁTICA PARA TECLADO (TIPO IBM) CONECTOR DIN 5p-45º.

- INF-CC025R :** M. > M.
- INF-CC025MHR :** ..M. > H.



CONEXIÓN INFORMÁTICA CON CONECTOR CENTRONIC.

- INF-CC026-20/26 :** CENTRONIC A IDC 20p. ó 26p.
- INF-CC028-3614 :** CENTRONIC 14p. A 36p.
- INF-CC028-3636 :** CENTRONIC MACHO A HEMBRA 36p.



Conexiones informáticas tipo USB

CONEXIONES INFORMÁTICA CONECTOR USB A MACHO A MACHO

- AT-250002 :** USB 2.0; CABLE DE 1,8 mts.
- AT-25010 :** USB 1.1; CABLE DE 3 mts.
- AT-250102 :** USB 2.0; CABLE DE 3 mts.
- AT-25020 :** USB 1.1; CABLE DE 5 mts.
- AT-250202 :** USB 2.0; CABLE DE 5 mts.



CONEXIONES INFORMÁTICA CONECTOR USB A MACHO A HEMBRA

- AT-250502 :** USB 2.0; CABLE DE 1,8 mts.
- AT-250602 :** USB 2.0; CABLE DE 3 mts.
- AT-250702 :** USB 2.0; CABLE DE 5 mts.



CONEXIONES INFORMÁTICA CONECTOR USB A MACHO A TIPO B MACHO (IMPRESORA).

- AT-25100 :** USB 1.1; CABLE DE 1,8 mts.
- AT-251002 :** USB 2.0; CABLE DE 1,8 mts.
- AT-25110 :** USB 1.1; CABLE DE 3 mts.
- AT-251102 :** USB 2.0; CABLE DE 3 mts.
- AT-251202 :** USB 2.0; CABLE DE 5 mts.



USB-C6800

CONEXIÓN ADAPTADORA USB TIPO A MACHO A CENTRONIC 36p. (PUERTO PARALELO).
COLOR: NEGRO.
PRESENTADO EN BLISTER



CONEXIONES INFORMÁTICA CONECTOR USB A MACHO A MACHO VERSIÓN 3.0/3.1

- AT-25150 :** CABLE DE 1 mt.
- AT-25160 :** CABLE DE 2 mts.
- AT-25170 :** CABLE DE 3 mts.



CONEXIONES INFORMÁTICA CONECTOR USB A MACHO A HEMBRA VERSIÓN 3.0/3.1

- AT-25270 :** CABLE DE 2 mts.
- AT-25280 :** CABLE DE 3 mts.
- AT-25290 :** CABLE DE 5 mts.



CONEXIONES INFORMÁTICA CONECTOR USB A MACHO A TIPO B MACHO VERSIÓN 3.0/3.1

- AT-25200 :** CABLE DE 1 mt.
- AT-25210 :** CABLE DE 2 mts.
- AT-25220 :** CABLE DE 3 mts.



CONEXIONES INFORMÁTICA CONECTOR USB A MACHO A TIPO B MACHO (IMPRESORA).

- AT-25240 :** CABLE DE 1 mt.
- AT-25250 :** CABLE DE 2 mts.
- AT-25260 :** CABLE DE 3 mts.



CONEXIONES INFORMÁTICA TIPO USB A MACHO A MINI USB B MACHO

- USB-C0200:** USB 1.1; LONGITUD 1 mt.
- USB-C0200-20:** USB 2.0; LONGITUD 1 mt.
- USB-C0210:** USB 1.1; c/ FERRITA ANTI-INTERFERENCIAS



CONEXIONES INFORMÁTICA TIPO USB A HEMBRA A MINI USB B MACHO

- USB-C0250:** USB 1.1; LONGITUD 10 cm.



CONEXIONES INFORMÁTICA TIPO USB A MACHO A MICRO USB B MACHO

- USB-C0400 :** USB 1.1; CABLE DE 1 mt.
- USB-C0400-20:** USB 2.0; CABLE DE 1 mt.
- USB-C0400B :** USB 1.1; COLOR BLANCO; CABLE DE 1 mt.
- USB-C0402 :** USB 1.1; CABLE DE 2 mts.
- USB-C0403 :** USB 1.1; CABLE DE 3 mt.
- USB-C0420-1.5 :** USB 1.1; CABLE DE 1,5 mt. c/ FERRITA ANTI-INTERFERENCIAS



CONEXIONES INFORMÁTICA TIPO USB A HEMBRA A MICRO USB MACHO

- USB-C0350:** LONGITUD 30 cm.



CONEXIONES INFORMÁTICA TIPO USB A MACHO A TIPO C MACHO

- USB-C0600 :** USB 2.0; CABLE DE 1 mt.
- USB-C0600-30:** USB 3.0; CABLE DE 1 mt.
- USB-C0600B-3.1:** USB 3.1; COLOR BLANCO; CABLE DE 1 mt.
- USB-C0602-31 :** USB 3.1; CABLE DE 2 mts.
- USB-C0602B-3.1:** USB 3.1; CABLE DE 2 mts.



CONEXIÓN INFORMÁTICA USB C MACHO A TIPO A HEMBRA – Sistema OTG

- USB-C0605 :** L = 20 cm.



CONEXIÓN INFORMÁTICA USB C MACHO A MICRO USB MACHO

- USB-C0610 :** L = 1 mt.



CONEXIONES INFORMÁTICA USB TIPO C MACHO A MACHO

- USB-C0900:** USB 2.0; LONGITUD 1 mt.
- USB-C0902:** USB 2.0; LONGITUD 2 mt.
- USB-C0900-32PRO:** USB 3.2; LONGITUD 1 mt.
- USB-C0902-32PRO:** USB 3.2; LONGITUD 2 mt.



Conexiones tipo USB con conectores magnéticos



CONEXIONES INFORMÁTICA PARA CARGA TIPO USB A
CONECTOR MAGNÉTICO DESMONTABLE DE DIFERENTES TIPOS:

CONECTOR MICRO-USB MACHO:

- USB-C0430 :** CABLE DE 1 mt.
- USB-C0432 :** CABLE DE 2 mt.

CONECTOR TIPO C MACHO:

- USB-C0620 :** CABLE DE 1 mt.
- USB-C0622 :** CABLE DE 2 mt.

CONECTOR 8 PINES (TIPO LIGHTING):

- USB-C0800 :** CABLE DE 1 mt.
- USB-C0802 :** CABLE DE 2 mt.



CONEXIONES INFORMÁTICA PARA CARGA TIPO USB A
CONECTOR MAGNÉTICO GIRATORIO 180º DESMONTABLE DE
DIFERENTES TIPOS:

CONECTOR MICRO-USB MACHO:

- USB-C0430G :** CABLE DE 1 mt.
- USB-C0432G :** CABLE DE 2 mt.

CONECTOR TIPO C MACHO:

- USB-C0620G :** CABLE DE 1 mt.
- USB-C0622G :** CABLE DE 2 mt.

CONECTOR 8 PINES (TIPO LIGHTING):

- USB-C0800G :** CABLE DE 1 mt.
- USB-C0802G :** CABLE DE 2 mt.



CONEXIÓN INFORMÁTICA **PARA CARGA Y DATOS** TIPO USB A
CONECTOR MAGNÉTICO GIRATORIO 180º DESMONTABLE CON
CABEZALES INTERCAMBIABLES (MICRO USB, USB C, 8p. TIPO
LIGHTING)

- USB-C0850DG :** CABLE DE 1 mt.
- USB-C0852DG :** CABLE DE 2 mt.



Conexiones adaptadoras desde USB tipo C a otros sistemas

CONEXIÓN ADAPTADORA
INFORMÁTICA USB C
MACHO A HDMI HEMBRA
4k/60Hz.

USB-C1000 : L = 20 cm.



CONEXIÓN ADAPTADORA
INFORMÁTICA USB C MACHO A
DISPLAY PORT HEMBRA 4k/60Hz.

USB-C1050 : L = 20 cm.



CONEXIÓN ADAPTADORA
INFORMÁTICA USB C
MACHO A DVI-I HEMBRA
4k/30Hz.

USB-C1100 : L = 20 cm.



CONEXIÓN ADAPTADORA
INFORMÁTICA USB C MACHO A
VGA HEMBRA 1080p.

USB-C1150 : L = 20 cm.



Conexiones informáticas de Fibra Óptica de transmisión de datos

CONEXIÓN DE FIBRA ÓPTICA CON CONECTORES SC/APC
(MONOMODO/MULTIMODO) CABLE LSZH DE DIÁMETRO 3mm.

- AT-14500-1** : CABLE DE 1 mt.
- AT-14500-2** : CABLE DE 2 mts.
- AT-14500-3** : CABLE DE 3 mts.
- AT-14500-5** : CABLE DE 5 mts.
- AT-14500-10** : CABLE DE 10 mts.
- AT-14500-15** : CABLE DE 15 mts.
- AT-14500-20** : CABLE DE 20 mts.



Nota informativa: Otros modelos de conexión/conector consultar con el departamento comercial.

Otros modelos de Conexiones informáticas (IDE/SCSI/ATA/...)

Consultar con el departamento comercial.

Cable para Telefonía e Informática

CABLE TELEFÓNICO PARALELO PARA ACOMETIDA INTERIOR.
COLOR BLANCO.

C-AI2B: HILO RÍGIDO DE 2x0,5mm. (EN CARRETE DE 250mts.)



CABLE TELEFÓNICO MANGUERA ACOMETIDA DE
INTERIOR.

C-AIM2B : MANGUERA DE 2 VÍAS x 0,6mm. COLOR BLANCO.
PRESENTACIÓN EN ROLLOS DE 10 Y 25 mts.

C-AIM4B : MANGUERA DE 4 VÍAS x 0,6mm. COLOR BLANCO.
PRESENTACIÓN EN ROLLO DE 100 mts.

C-AIM4-C : MANGUERA DE 4 VÍAS x 0,6mm. COLOR MARFIL.
PRESENTACIÓN EN CARRETE DE 250 mts.



CABLE TELEFÓNICO MANGUERA PARA ACOMETIDA
INTERIOR/EXTERIOR (ADU)

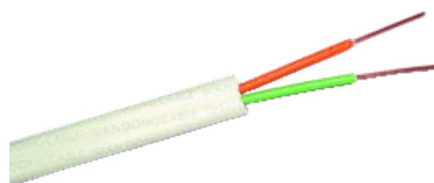
C-AE2 : MANGUERA DE 2 VÍAS x 0,6mm. COLOR SALMÓN.
PRESENTACIÓN EN ROLLOS DE 250 mts.

C-AE3 : MANGUERA DE 3 VÍAS x 0,6mm. COLOR SALMÓN.
PRESENTACIÓN EN ROLLOS DE 250 mts.



CABLE TELEFÓNICO MANGUERA PLANA 4 CONDUCTORES

C-TFP-2M : COLOR MARFIL.
(PRESENTADO EN CARRETE DE 250mts.)



CABLE TELEFÓNICO DE MANGUERA PLANA
4 CONDUCTORES (7x0,12mm. * 2,5x5mm.).

AT-41050: COLOR BLANCO.

AT-41060: COLOR MARFIL.

AT-41070: COLOR NEGRO.

(PRESENTADO EN ROLLOS DE 100mts.)

AT-41053: COLOR BLANCO.

AT-41063: COLOR MARFIL.

AT-41073: COLOR NEGRO.

(PRESENTADO EN CARRETES DE 100mts.)



CABLE TELEFÓNICO DE MANGUERA PLANA
6 CONDUCTORES (7x0,12mm. * 2,5x7mm.).
PRESENTADO EN ROLLO DE 100mts.

AT-41080: COLOR BLANCO.

AT-41100: COLOR NEGRO

PRESENTADO EN ROLLO DE 100mts.



CABLE TELEFÓNICO DE MANGUERA PLANA
8 CONDUCTORES (7x0,12mm. * 2,5x9mm.).

AT-41110: COLOR BLANCO.

AT-41130: COLOR NEGRO.

(PRESENTADO EN ROLLO DE 100mts.)

AT-41113: COLOR BLANCO.

PRESENTADO EN CARRETE DE 100mts.



CABLE INFORMÁTICO Cat 5e.
VERSIONES:

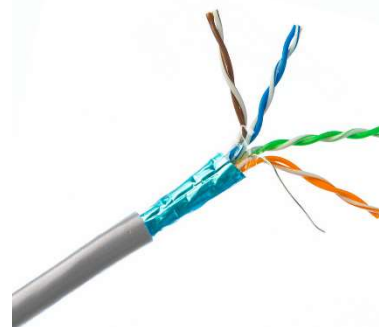
AT-44000 : U/UTP.

AT-44010 : S/UTP (UTP + PANTALLA).

AT-44010HF : S/UTP (UTP + PANTALLA); LIBRE DE HALÓGENOS.

AT-44010RHF : S/UTP c/HILO RÍGIDO; LIBRE DE HALÓGENOS.

(CONSULTAR PRESENTACIONES)



CABLE INFORMÁTICO Cat 5e.

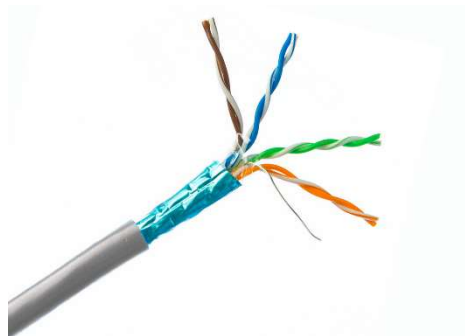
VERSIONES:

AT-44000 : U/UTP.

AT-44010 : S/UTP (UTP + PANTALLA).

AT-44010HF : S/UTP (UTP + PANTALLA); LIBRE DE HALÓGENOS.

AT-44010RHF : S/UTP c/HILO RÍGIDO; LIBRE DE HALÓGENOS.
(CONSULTAR PRESENTACIONES)



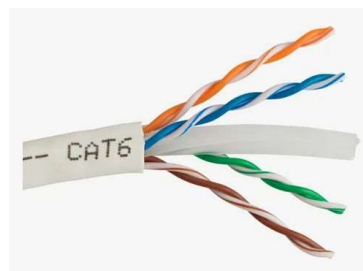
CABLE INFORMÁTICO Cat 6.

VERSIONES:

AT-44020 : UTP.

AT-44022: F/STP (PANTALLA ALUMINIO INDIVIDUAL POR PARES + MALLA).

(CONSULTAR PRESENTACIONES)



CABLE INFORMÁTICO Cat 7.

AT-44032: S/FTP (PANTALLA ALUMINIO INDIVIDUAL POR PARES + PANTALLA).

(CONSULTAR PRESENTACIONES)



CABLE PLANO EN CINTA

C-FLAT20 : 20 VÍAS.

C-FLAT26 : 26 VÍAS.

C-FLAT34 : 34 VÍAS.

C-FLAT40 : 40 VÍAS.

C-FLAT68 : 68 VÍAS.

(CONSULTAR PRESENTACIONES)



Producto terminado para Telefonía e Informática

AT-10720

TIMBRE TELEFÓNICO DE REFUERZO ELECTRÓNICO CON LUZ TIPO FLASH



INF-SW-ZGS105

CONMUTADOR (SWITCH) 5 PUERTOS RJ45 ETHERNET (10/100/1000), BIDIRECCIONAL (FULL DUPLEX).
TIPO: PLUG AND PLAY NO GESTIONADO.
CAPACIDAD DE CONMUTACIÓN 10Gbs.
BUFFER 128Kb.



OTROS MODELOS/VERSIONES: CONSULTAR

INF-RP-TA21

REPETIDOR DE SEÑAL Wi-Fi DOBLE BANDA / CUATRO ANTENAS,
MODELO TENDA A21.
BANDAS DE OPERACIÓN: 5 / 2,4Ghz.
VELOCIDAD DE TRANSMISIÓN POR BANDA: HASTA
1734/300Mbs.



INF-RP-TA15

REPETIDOR DE SEÑAL Wi-Fi DOBLE BANDA, MODELO TENDA A15.
BANDAS DE OPERACIÓN: 5 / 2,4Ghz.
VELOCIDAD DE TRANSMISIÓN POR BANDA: HASTA 433/300Mbs.



INF-RP-TA9

REPETIDOR DE SEÑAL Wi-Fi MODELO TENDA A9.
BANDA DE OPERACIÓN 2,4Ghz.
VELOCIDAD DE TRANSMISIÓN HASTA 300Mbs.



INF-RT-ZNBG6604

ROUTER INALÁMBRICO DE SEÑAL Wi-Fi ZYXEL NBG6604.
BANDAS DE OPERACIÓN: 5 / 2,4Ghz.
VELOCIDADES DE TRANSMISIÓN: 867 / 300 Mbs.



INF-RT-TN301

ROUTER INALÁMBRICO DE SEÑAL Wi-Fi 2,4Ghz. TENDA N301.
VELOCIDAD DE TRANSMISIÓN HASTA 300Mbs.



INF-IL300

CÁMARA PARA ORDENADOR.
CONEXIÓN USB 1.1
TRANSMISIÓN DE IMÁGENES EN 720p.(60Fps☺)/1080p.(30Fps.)
HASTA 8Mp. EN IMAGEN ESTÁTICA



EL-TF-NTPRO

ADAPTADOR PARA PROTECCIÓN DE SOBRECARGAS PARA
ORDENADOR PORTÁTIL Y LÍNEA DE COMUNICACIÓN (RJ12/RJ45).
VOLTAJE DE OPERACIÓN: 120-240V.(50-60Hz☺)
PROTECCIÓN DE DESCARGA HASTA 500J.
CON FILTRO DE PROTECCIÓN ANTIPARASITARIOS EN
ALIMENTACIÓN (EMI)
CON ADAPTADORES PARA DISTINTOS CONECTORES DE
ALIMENTACIÓN.



SISTEMAS DE ALIMENTACIÓN ININTERRUMPIDA
TIPO OFF-LINE CON PROTECCIÓN CONTRA SOBRETENSIONES Y
ESTABILIZACIÓN DE LA TENSIÓN.
CON SOFTWARE DE GESTIÓN UPS.

MODELOS:

SAI-OF-075: Potencia total 750VA. (Potencia efectiva 525W.)

SAI-OF-120: Potencia total 1200VA. (Potencia efectiva 840W.)

OTROS MODELOS CONSULTAR



SISTEMAS DE ALIMENTACIÓN ININTERRUMPIDA
TIPO ON-LINE CON PROTECCIÓN CONTRA SOBRETENSIONES Y
ESTABILIZACIÓN DE LA TENSIÓN.
SALIDA EN ALTERNA CON ONDA SINOIDAL PURA.
TENSIÓN DE SALIDA PROGRAMABLE.
CON SOFTWARE DE GESTIÓN UPS.

MODELOS:

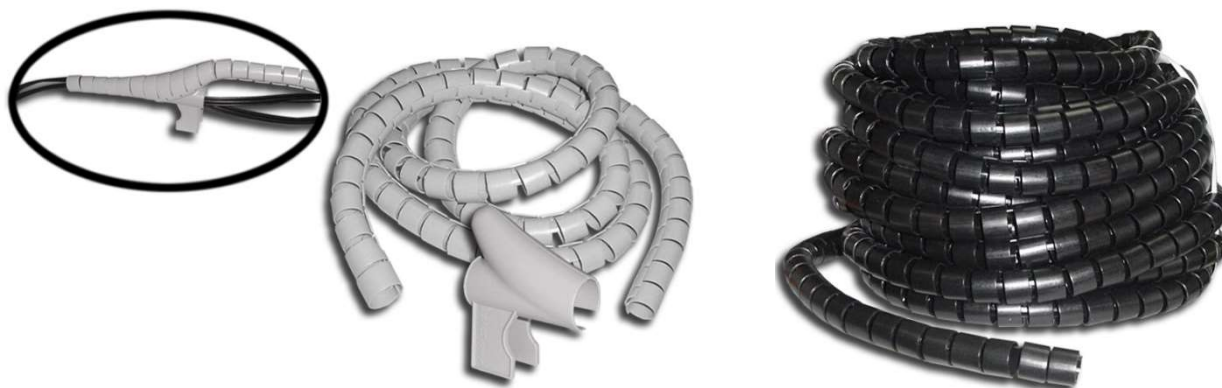
SAI-ON-200: Potencia total 2kVA. (Potencia efectiva 1,8kW.)

SAI-ON-300: Potencia total 3kVA. (Potencia efectiva 2,7kW.)

OTROS MODELOS CONSULTAR



TENAZAS METÁLICAS DE CRIMPAR PARA FICHAS MODULARES (VER EN FAMILIA HERRAMIENTAS)



CUBIERTAS PARA CABLES CON ADAPTADOR. ESPECIAL PARA TV, VIDEO, ORDENADORES, HI-FI

IE-CUBCAB-PT015 PRESENTADO EN ROLLOS DE 1,5m. DIÁMETRO: 25mm. COLOR: PLATA.

IE-CUBCAB-PT02 PRESENTADO EN ROLLOS DE 2m. CON PINZA p/MONTAJE. COLOR: PLATA.

IE-CUBCAB-PZ: PINZA p/INTRODUCCIÓN DEL CABLE EN EL CUBRE-CABLES. COLOR: PLATA

IE-CUBCAB-T1015 PRESENTADO EN BOBINAS DE 10m. DIÁMETRO: 15mm.

COLOR: NATURAL.

IE-CUBCAB-T1024 PRESENTADO EN BOBINAS DE 10m. DIÁMETRO: 24mm.

COLOR: NATURAL.