

## CLAVIJAS

CLAVIJAS BIPOLARES SIN TOMA DE TIERRA. ESPIGA DE 4mm. DE DIÁMETRO.

CARACTERÍSTICAS TÉCNICAS:  
AMPERAJE: 10A.  
VOLTAJE: 250V.

**61.10010:** COLOR BLANCO.

**61.10011:** COLOR NEGRO.

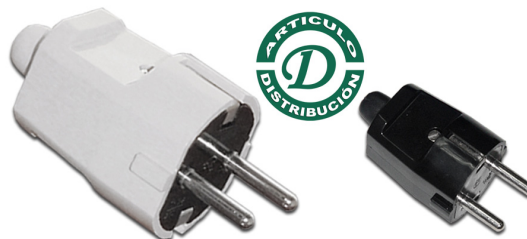


CLAVIJA CON TOMA DE TIERRA LATERAL Y ENTRADA DE CABLE RECTA. ESPIGA DE 4,8mm. DE DIÁMETRO. FABRICADO SEGÚN NORMA UNE 20.315.94 EN TERMOPLÁSTICO.

CARACTERÍSTICAS TÉCNICAS:  
AMPERAJE: 16A.  
VOLTAJE: 250V.

**DL-1101:** COLOR MARFIL.

**DL1101-N:** COLOR NEGRO.



CLAVIJA BIPOLAR RECTA, CON TOMA DE TIERRA LATERAL. ESPIGA DE 4,8mm. DE DIÁMETRO.

CARACTERÍSTICAS TÉCNICAS:  
AMPERAJE: 16A.  
VOLTAJE: 250V.

**61.11030:** COLOR BLANCO.

**61.11031:** COLOR NEGRO.



### 61.11020

CLAVIJA SALIDA LATERAL BIPOLAR. CON TOMA DE TIERRA LATERAL. ESPIGA DE 4,8mm. DE DIÁMETRO. COLOR BLANCO.

CARACTERÍSTICAS TÉCNICAS:  
AMPERAJE: 16A.  
VOLTAJE: 250V.



### 61.11041

CLAVIJA BIPOLAR CON TOMA DE TIERRA LATERAL, CON ENTRADA DE CABLE RECTA. **ACABADO GOMA.** COLOR NEGRO.

CARACTERÍSTICAS TÉCNICAS:  
AMPERAJE: 10/16A.  
VOLTAJE: 250V.



### 61.11040

CLAVIJA BIPOLAR CON TOMA DE TIERRA LATERAL, CON ENTRADA DE CABLE RECTA. **ACABADO GOMA.** COLOR BLANCO.

CARACTERÍSTICAS TÉCNICAS:  
AMPERAJE: 10/16A.  
VOLTAJE: 250V.



## CLAVIJAS Y BASES DE ENCHUFE

### 61.1104.441

CLAVIJA BIPOLAR CON TOMA DE TIERRA LATERAL Y CENTRAL (IP 44 CON BASE MÓVIL 61.2104.441), FABRICADO EN GOMA.

**IP44.** COLOR NEGRO.

CARACTERÍSTICAS TÉCNICAS:

AMPERAJE: 16A.

VOLTAJE: 250V.



### 61.11080

CLAVIJA BIPOLAR CON TOMA DE TIERRA LATERAL. ESPECIAL PARA ALTO CONSUMO, HASTA 25A. COLOR BLANCO.

CARACTERÍSTICAS TÉCNICAS:

AMPERAJE: 25A.

VOLTAJE: 250V.



### 61.20020

BASE AÉREA HEMBRA NORMAL SIN TOMA DE TIERRA. CON ENTRADA DE 4mm. DE DIÁMETRO. COLOR BLANCO.

CARACTERÍSTICAS TÉCNICAS:

AMPERAJE: 10A.

VOLTAJE: 250V.



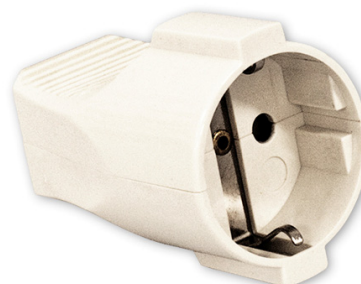
### 61.21010

BASE AÉREA HEMBRA CON TOMA DE TIERRA LATERAL. COLOR BLANCO.

CARACTERÍSTICAS TÉCNICAS:

AMPERAJE: 16A.

VOLTAJE: 250V.



### 61.21040

BASE MÓVIL BIPOLAR CON TOMA DE TIERRA LATERAL. **ACABADO GOMA.** COLOR BLANCO.

CARACTERÍSTICAS TÉCNICAS:

AMPERAJE: 10/16A.

VOLTAJE: 250V.



### 61.2104.441

BASE MÓVIL BIPOLAR CON TOMA DE TIERRA LATERAL. FABRICADO EN GOMA. **IP44.** COLOR NEGRO.

CARACTERÍSTICAS TÉCNICAS:

AMPERAJE: 16A.

VOLTAJE: 250V.



## BASES DE ENCHUFE / INTERRUPTORES

### DL-2201

BASE DE SUPERFICIE CUADRADA SIN TOMA DE TIERRA. STANDARD. COLOR MARFIL.

CARACTERÍSTICAS TÉCNICAS:

AMPERAJE: 10A.

VOLTAJE: 250V.



### 61.23010

BASE DE ENCHUFE DE SUPERFICIE STANDARD, CUADRADA, CON TOMA DE TIERRA. COLOR BLANCO.

CARACTERÍSTICAS TÉCNICAS:

AMPERAJE: 16A.

VOLTAJE: 250V.

MEDIDAS: 65x65x42mm.



### 61.24010

BASE DE ENCHUFE DE SUPERFICIE STANDARD, REDONDA, CON TOMA DE TIERRA. COLOR BLANCO.

CARACTERÍSTICAS TÉCNICAS:

AMPERAJE: 16A.

VOLTAJE: 250V.



### DL-2300

BASE DE ENCHUFE BIPOLAR, DE EMPOTRAR, CON TOMA DE TIERRA LATERAL. ADMITE DIÁMETRO DE 4 Y 4,8mm. INTERIOR TERMOPLÁSTICO CON MARCO EMBELLECEDOR. FABRICADO SEGÚN NORMA UNE 20.315.94. COLOR BLANCO.

CARACTERÍSTICAS TÉCNICAS:

AMPERAJE: 10-16A.

VOLTAJE: 250V.



INTERRUPTORES DE SUPERFICIE. COLOR MARFIL.

CARACTERÍSTICAS TÉCNICAS:

AMPERIOS: 10A.

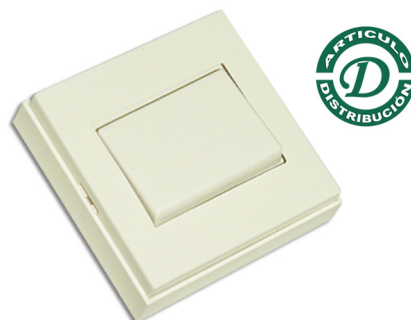
VOLTIOS: 250V.

MODELOS DISPONIBLES:

**DL-5001:** INTERRUPTOR.

**DL-5002:** CONMUTADOR.

**DL-5004:** CRUZAMIENTO.



MAT. ELÉCTRICO

## INTERRUPTORES Y TOMAS DE CORRIENTE

INTERRUPTOR DOBLE CONMUTADOR DE SUPERFICIE.

CARACTERÍSTICAS TÉCNICAS:

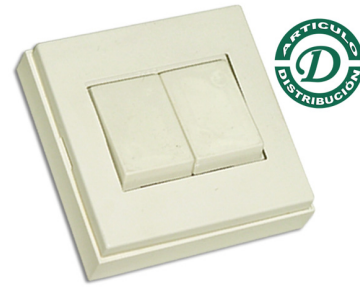
AMPERAJE: 10A.

VOLTAJE: 250V.

COLORES DISPONIBLES:

**DL-5003:** COLOR MARFIL.

**DL-5003-B:** COLOR BLANCO.



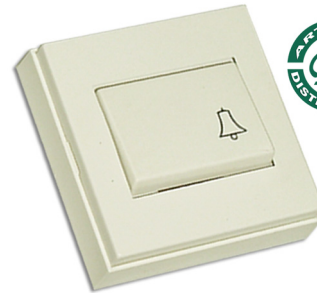
### DL-5010

INTERRUPTOR PULSADOR TIMBRE. DE SUPERFICIE. COLOR MARFIL.

CARACTERÍSTICAS TÉCNICAS:

AMPERIOS: 10A.

VOLTIOS: 250V.



### DL-5011

INTERRUPTOR PULSADOR LUZ. DE SUPERFICIE. COLOR MARFIL.

CARACTERÍSTICAS TÉCNICAS:

AMPERIOS: 10A.

VOLTIOS: 250V.



TOMA DE CORRIENTE DE SUPERFICIE, CON TOMA DE TIERRA. DESPLAZADA

CARACTERÍSTICAS TÉCNICAS:

AMPERAJE: 10A.

VOLTAJE: 250V.

COLORES DISPONIBLES:

**DL-5022:** COLOR MARFIL.

**DL-5022-B:** COLOR BLANCO.



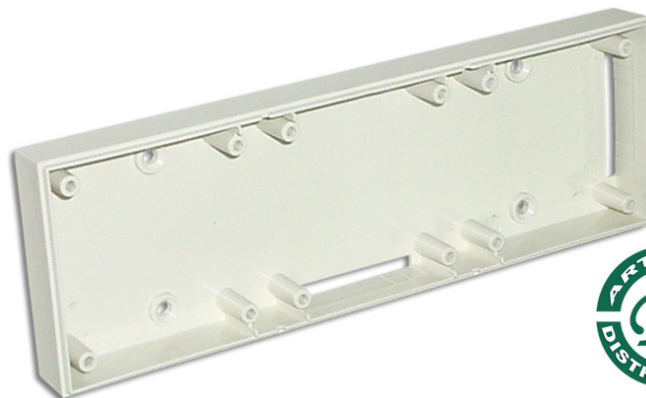
PLACAS DE MONTAJE DE INTERRUPTORES MODULARES.

MODELOS Y COLORES DISPONIBLES:

**DL-5500:** ZÓCALO UNITARIO. COLOR MARFIL.

**DL-5502:** ZÓCALO DOBLE. COLOR MARFIL.

**DL-5503:** ZÓCALO TRIPLE. COLOR MARFIL.



## INTERRUPTORES Y TOMAS DE CORRIENTE

INTERRUPTOR-CONMUTADOR DE SUPERFICIE. COLOR BLANCO.

CARACTERÍSTICAS TÉCNICAS:

AMPERIOS: 10A.  
VOLTIOS: 250V.

**64.8002I:** INTERRUPTOR.

**64.8002C:** CONMUTADOR.



**64.8003**

DOBLE INTERRUPTOR DE SUPERFICIE. COLOR BLANCO.

CARACTERÍSTICAS TÉCNICAS:

AMPERIOS: 10A.  
VOLTIOS: 250V.



**64.8010**

PULSADOR TIMBRE DE SUPERFICIE. COLOR BLANCO.

CARACTERÍSTICAS TÉCNICAS:

AMPERIOS: 10A.  
VOLTIOS: 250V.



**64.8023**

BASE DE SUPERFICIE, CON TOMA DE TIERRA LATERAL.  
COLOR BLANCO.

CARACTERÍSTICAS TÉCNICAS:

AMPERIOS: 16A.  
VOLTIOS: 250V.



**64.8024**

BASE DE SUPERFICIE, SIN TOMA DE TIERRA. COLOR BLANCO.

CARACTERÍSTICAS TÉCNICAS:

AMPERAJE: 10A.  
VOLTAJE: 250V.



## TOMAS DE CORRIENTE / SERIE ESTANCA IP55

TOMA DE CORRIENTE PARA INSTALAR EN SUPERFICIE. CON TOMA DE TIERRA LATERAL.

CARACTERÍSTICAS TÉCNICAS:

AMPERAJE: 16A.  
VOLTAJE: 250V.

**DL-5023:** COLOR MARFIL.

**DL-5023-B:** COLOR BLANCO.



INTERRUPTOR, CONMUTADOR ESTANCO DE SUPERFICIE **IP55** CON TAPA, IMPERMEABLES. COLOR GRIS.

CARACTERÍSTICAS TÉCNICAS:

AMPERAJE: 10A.  
VOLTAJE: 250V.

**64.190328:** INTERRUPTOR.

**64.190338:** CONMUTADOR.



INTERRUPTOR, CONMUTADOR DOBLE ESTANCO DE SUPERFICIE **IP55** CON TAPA, IMPERMEABLES. COLOR GRIS.

CARACTERÍSTICAS TÉCNICAS:

AMPERAJE: 10A.  
VOLTAJE: 250V.

**64.190448:** INTERRUPTOR.

**64.190458:** CONMUTADOR.



PULSADORES ESTANCO DE SUPERFICIE **IP55** CON TAPA, IMPERMEABLES. COLOR GRIS.

CARACTERÍSTICAS TÉCNICAS:

AMPERAJE: 10A.  
VOLTAJE: 250V.

**64.190388:** PULSADOR.

**64.190398:** PULSADOR CON LUZ.



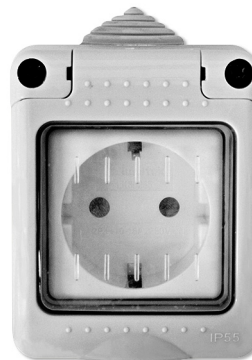
## SERIE ESTANCA IP55 / ADAPTADORES

### 64.190688

BASE DE ALIMENTACIÓN CON TOMA DE TIERRA LATERAL, ESTANCO DE SUPERFICIE **IP55** CON TAPA, IMPERMEABLE. CAJA COLOR GRIS.

CARACTERÍSTICAS TÉCNICAS:

AMPERAJE: 10A.  
VOLTAJE: 250V.



### 61.12170

ADAPTADOR ALIMENTACIÓN MACHO A 3 HEMBRAS CON TOMA DE TIERRA. CON ESPIGAS DE 4mm. DE DIÁMETRO. COLOR BLANCO.

CARACTERÍSTICAS TÉCNICAS:

AMPERAJE: 10A.  
VOLTAJE: 250V.



### DL-1209

ADAPTADOR ALIMENTACIÓN MACHO A 3 HEMBRAS, CON TOMA DE TIERRA. COLOR MARFIL.

CARACTERÍSTICAS TÉCNICAS:

AMPERAJE: 10A.  
VOLTAJE: 250V.



### 61.13020

ADAPTADOR ALIMENTACIÓN MACHO A 2 HEMBRAS CON TOMA DE TIERRA LATERAL. COLOR BLANCO.

CARACTERÍSTICAS TÉCNICAS:

AMPERAJE: 16A.  
VOLTAJE: 250V.



### 61.13030

ADAPTADOR ALIMENTACIÓN SCHUCKO, MULTIVÍA, BIPOLAR CON TOMA DE TIERRA LATERAL. COLOR BLANCO.

CARACTERÍSTICAS TÉCNICAS:

AMPERAJE: 16A.  
VOLTAJE: 250V.



## ADAPTADORES VIAJE / ADAPTADORES INDUSTRIALES

### DL-1403-E

ADAPTADOR ALIMENTACIÓN DE VIAJE EUROPEO UNIVERSAL.  
COLOR MARFIL.

CARACTERÍSTICAS TÉCNICAS:

AMPERAJE: 10A.  
VOLTAJE: 250V.



### 61.14040

ADAPTADOR ALIMENTACIÓN DE VIAJE, CLAVIJA INGLESA MACHO A SCHUKO HEMBRA. INCLUYE FUSIBLE 13A. COLOR BLANCO.

CARACTERÍSTICAS TÉCNICAS:

AMPERAJE: 13A.  
VOLTAJE: 250V.



### 61.14050

ADAPTADOR ALIMENTACIÓN DE VIAJE, CLAVIJA EUROPEA MACHO A INGLESA HEMBRA. PINES DE 4,8mm. DE DIÁMETRO. COLOR BLANCO.

CARACTERÍSTICAS TÉCNICAS:

AMPERAJE: 10A.  
VOLTAJE: 250V.



### 67.139124

ADAPTADOR CLAVIJA INDUSTRIAL HEMBRA A CLAVIJA DOMÉSTICA MACHO. **IP40**. COLOR AZUL.

CARACTERÍSTICAS TÉCNICAS:

ENTRADA: 2p+TTL 16A. 250V.  
SALIDA: 2p+T 250V.



### 67.139104

ADAPTADOR CLAVIJA INDUSTRIAL MACHO A CLAVIJA DOMÉSTICA HEMBRA. **IP40**. COLOR AZUL.

CARACTERÍSTICAS TÉCNICAS:

ENTRADA: 2p+T 16A. 250V.  
SALIDA: 2p+TTL 250V.





## ADAPTADORES

### 61.1302.TF.PRO

ADAPTADOR CON PROTECCIÓN SOBRECARGAS Y FILTROS EMI/RF. MACHO A 2xHEMBRA + TOMA DE TELÉFONO. LED INDICADOR DE PROTECCIÓN. COLOR BLANCO.

CARACTERÍSTICAS TÉCNICAS:

AMPERAJE: 10A.

VOLTAJE: 250V.

EMBALAJE DE PRESENTACIÓN: BLISTER.



### 69.440S3

CONJUNTO TRES BASES DE ENCHUFE CON MANDO A DISTANCIA. COLOR BLANCO.

CARACTERÍSTICAS TÉCNICAS:

VOLTAJE: 230V.

DISTANCIA MAX.: 50m.

RESISTENCIA MAX.: 1000W. (230V.).



### 69.440S

BASE DE ENCHUFE ADICIONAL PARA ACTIVAR A DISTANCIA EQUIPOS Y LUCES DE HASTA 1000W. A UNA DISTANCIA MÁXIMA DE 50mts.



### MD-440RA

MANDO A DISTANCIA PARA BASES DE ENCHUFE MODELO 69.440S. 4 CANALES COM CÓDIGO PERSONAL. DISTANCIA MÁXIMA 50mts.

## CONEXIONES ELÉCTRICAS

PROLONGACIONES BIPOLAR CON CABLE MANGUERA DE 2x1mm., MATERIAL: TERMOPLÁSTICO. 10 A./ 250 V.

- 62.29520:** 2mts. COLOR BLANCO.
- 62.29530:** 3mts. COLOR BLANCO.
- 62.29550:** 5mts. COLOR BLANCO.
- 62.295100:** 10mts. COLOR BLANCO.



PROLONGACIONES BIPOLAR, CON TOMA DE TIERRA LATERAL, CON CABLE MANGUERA DE 3x1,5mm. DE DIÁMETRO. MATERIAL: TERMOPLÁSTICO. 16 A./ 250 V. POTENCIA MÁXIMA: 3600W.

- 62.29820:** 2mts. COLOR BLANCO.
- 62.29830:** 3mts. COLOR BLANCO.
- 62.29850:** 5mts. COLOR BLANCO.
- 62.298100:** 10mts. COLOR BLANCO.



PROLONGACIONES BIPOLAR, CON TOMA DE TIERRA LATERAL, CON CABLE MANGUERA DE 3x1,5mm. DE DIÁMETRO. MATERIAL: TERMOPLÁSTICO. 16 A./ 250 V. POTENCIA MÁXIMA: 3600W.

- 62.29831:** 3mts. COLOR NEGRO.
- 62.29851:** 5mts. COLOR NEGRO.
- 62.298101:** 10mts. COLOR NEGRO.

## BASES ELÉCTRICAS



**BASES ELÉCTRICAS MÚLTIPLES SIN INTERRUPTOR. CON TOMA DE TIERRA LATERAL. CABLE DE Ø: 3x1,5mm.**

REFERENCIA	Nº TOMAS DE CORRIENTE	AMPERAJE (A.)	TENSION (V.)	CABLE	COLOR
<b>63.25030</b>	3	16 A.	250 V.	-	BLANCO
<b>63.25031</b>	3	16 A.	250 V.	-	NEGRO
<b>63.25040</b>	4	16 A.	250 V.	-	BLANCO
<b>63.25050</b>	5	16 A.	250 V.	-	BLANCO
<b>63.25060</b>	6	16 A.	250 V.	-	BLANCO
<b>63.25061</b>	6	16 A.	250 V.	-	NEGRO
<b>63.25130.2</b>	3	16 A.	250 V.	1,5mts.	BLANCO
<b>63.25131.2</b>	3	16 A.	250 V.	1,5mts.	NEGRO
<b>63.25130.3</b>	3	16 A.	250 V.	3mts.	BLANCO
<b>63.25130.5</b>	3	16 A.	250 V.	5mts.	BLANCO
<b>63.25140.2</b>	4	16 A.	250 V.	1,5mts.	BLANCO
<b>63.25140.3</b>	4	16 A.	250 V.	3mts.	BLANCO
<b>63.25140.5</b>	4	16 A.	250 V.	5mts.	BLANCO
<b>63.25150.2</b>	5	16 A.	250 V.	1,5mts.	BLANCO
<b>63.25151.2</b>	5	16 A.	250 V.	1,5mts.	NEGRO
<b>63.25150.3</b>	5	16 A.	250 V.	3mts.	BLANCO
<b>63.25150.5</b>	5	16 A.	250 V.	5mts.	BLANCO
<b>63.25160.2</b>	6	16 A.	250 V.	1,5mts.	BLANCO
<b>63.25161.2</b>	6	16 A.	250 V.	1,5mts.	NEGRO
<b>63.25160.3</b>	6	16 A.	250 V.	3mts.	BLANCO
<b>63.25161.3</b>	6	16 A.	250 V.	3mts.	NEGRO
<b>63.25160.5</b>	6	16 A.	250 V.	5mts.	BLANCO

## BASES ELÉCTRICAS



**BASES ELÉCTRICAS MÚLTIPLES CON INTERRUPTOR. CON TOMA DE TIERRA LATERAL. CABLE DE Ø: 3x1,5mm.**

REFERENCIA	Nº TOMAS DE CORRIENTE	AMPERAJE (A.)	TENSION (V.)	CABLE	COLOR
<b>63.26030</b>	3	16 A.	250 V.	-	BLANCO
<b>63.26031</b>	3	16 A.	250 V.	-	NEGRO
<b>63.26040</b>	4	16 A.	250 V.	-	BLANCO
<b>63.26041</b>	4	16 A.	250 V.	-	NEGRO
<b>63.26050</b>	5	16 A.	250 V.	-	BLANCO
<b>63.26051</b>	5	16 A.	250 V.	-	NEGRO
<b>63.26060</b>	6	16 A.	250 V.	-	BLANCO
<b>63.26061</b>	6	16 A.	250 V.	-	NEGRO
<b>63.26130.2</b>	3	16 A.	250 V.	1,5mts.	BLANCO
<b>63.26131.2</b>	3	16 A.	250 V.	1,5mts.	NEGRO
<b>63.26130.3</b>	3	16 A.	250 V.	3mts.	BLANCO
<b>63.26130.5</b>	3	16 A.	250 V.	5mts.	BLANCO
<b>63.26131.5</b>	3	16 A.	250 V.	5mts.	NEGRO
<b>63.26140.2</b>	4	16 A.	250 V.	1,5mts.	BLANCO
<b>63.26141.2</b>	4	16 A.	250 V.	1,5mts.	NEGRO
<b>63.26140.3</b>	4	16 A.	250 V.	3mts.	BLANCO
<b>63.26140.5</b>	4	16 A.	250 V.	5mts.	BLANCO
<b>63.26150.2</b>	5	16 A.	250 V.	1,5mts.	BLANCO
<b>63.26151.2</b>	5	16 A.	250 V.	1,5mts.	NEGRO
<b>63.26160.2</b>	6	16 A.	250 V.	1,5mts.	BLANCO
<b>63.26161.2</b>	6	16 A.	250 V.	1,5mts.	NEGRO
<b>63.26160.3</b>	6	16 A.	250 V.	3mts.	BLANCO
<b>63.26161.3</b>	6	16 A.	250 V.	3mts.	NEGRO
<b>63.26160.5</b>	6	16 A.	250 V.	5mts.	BLANCO
<b>63.26161.5</b>	6	16 A.	250 V.	5mts.	NEGRO

## BASES ELÉCTRICAS / INTERRUPTORES



BASE MÚLTIPLE, 4 CLAVIJAS LINEALES, CON TOMA DE TIERRA LATERAL. CON INTERRUPTOR, CON CABLE DE 1,5m.  
**CON PROTECCIÓN SOBRECARGAS.**

### 63.2614.PRO

CARACTERÍSTICAS TÉCNICAS:

AMPERAJE: 16A.  
VOLTAJE: 250V.  
EMBALAJE DE PRESENTACIÓN: CAJA.

### 63.2616.PRO

CARACTERÍSTICAS TÉCNICAS:

AMPERAJE: 16A.  
VOLTAJE: 250V.  
EMBALAJE DE PRESENTACIÓN: CAJA.

INTERRUPTORES DE PASO AÉREOS UNIPOLARES.

CARACTERÍSTICAS TÉCNICAS:

AMPERAJE: 2,5A.  
VOLTAJE: 250V.



**64.44030:** COLOR BLANCO.

**64.44031:** COLOR NEGRO.

### 64.44060

INTERRUPTOR UNIPOLAR PARA LÁMPARAS DE SOBREMESA CON CAPERUZA BLANCA.

CARACTERÍSTICAS TÉCNICAS:

AMPERAJE: 1A.  
VOLTAJE: 250V.



### 64.4403ER1

REGULADOR SOBRE CABLE PARA LÁMPARAS DE INCANDESCENCIA Y HALÓGENAS. PARA CABLES DE SECCIÓN 2x0,75 (H03VVH2-F). COLOR NEGRO.

CARACTERÍSTICAS TÉCNICAS:

POTENCIA DE LA LÁMPARA (MIN-MAX): 40-160W.  
VOLTAJE: 230V.



## INTERRUPTORES CON CABLE



INTERRUPTORES UNIPOLARES DE PIE CERRADOS A PRESIÓN EN CONEXIÓN CON CABLE H03VVH2-F Y CLAVIJA BIPOLAR EUROPEA. TERMINALES METÁLICOS.

CARACTERÍSTICAS TÉCNICAS:

AMPERAJE: 2A.

VOLTAJE: 250V.

EMBALAJE DE PRESENTACIÓN: EMBOLSADO CON SOLAPA.

MEDIDAS Y COLORES DISPONIBLES:

**64.29710.4:** CABLE DE 4mts. COLOR BLANCO.

**64.29711.3:** CABLE DE 3mts. COLOR NEGRO.



INTERRUPTORES UNIPOLARES DE CURSOR AÉREOS EN CONEXIONES CON CABLE H03VVH2-F Y CLAVIJA BIPOLAR EUROPEA. TERMINALES ELECTRO-SOLDADOS.

CARACTERÍSTICAS TÉCNICAS:

AMPERAJE: 2A.

VOLTAJE: 250V.

EMBALAJE DE PRESENTACIÓN: EMBOLSADO CON SOLAPA.

MEDIDAS Y COLORES DISPONIBLES:

**64.29720.2:** CABLE DE 2mts. COLOR BLANCO.

**64.29721.2:** CABLE DE 2mts. COLOR NEGRO.



INTERRUPTORES UNIPOLARES DE BALANCÍN EN CONEXIONES CON CABLE H03VVH2-F Y CLAVIJA BIPOLAR EUROPEA. TERMINALES ELECTRO-SOLDADOS.

CARACTERÍSTICAS TÉCNICAS:

AMPERAJE: 2A.

VOLTAJE: 250V.

EMBALAJE DE PRESENTACIÓN: EMBOLSADO CON SOLAPA.

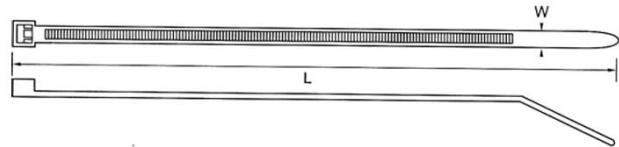
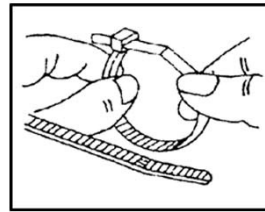
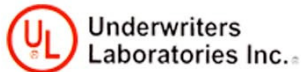
MEDIDAS Y COLORES DISPONIBLES:

**64.2972BST.17:** CABLE DE 1,7mts. COLOR TRANSPARENTE.

**64.2972D.17:** CABLE DE 1,7mts. COLOR DORADO.

**64.2972D.2:** CABLE DE 2mts. COLOR DORADO.

## SISTEMAS DE FIJACIÓN - ABRAZADERAS

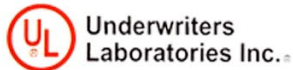
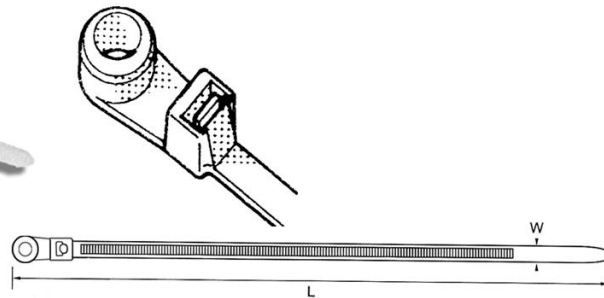


ABRAZADERAS NYLON 66.  
CUMPLE NORMATIVA 94V-2.  
TEMPERATURA DE TRABAJO: -40°C A 85°C.  
HOMOLOGACIÓN CONFORME LABORATORIO UL.

REFERENCIA	COLOR	DIM. APROX. (LxW)	PRESENTACIÓN
65.20080250	BLANCO	8x0,25 cm.	BOLSA DE 100 UNIDADES
65.20080251	NEGRO		
65.20100250	BLANCO	10x0,25 cm.	BOLSA DE 100 UNIDADES
65.20100251	NEGRO		
65.20150360	BLANCO	15x0,36 cm.	BOLSA DE 100 UNIDADES
65.20150361	NEGRO		
65.20200250	BLANCO	20x0,25 cm.	BOLSA DE 100 UNIDADES
65.20200251	NEGRO		
65.20200360	BLANCO	20x0,36 cm.	BOLSA DE 100 UNIDADES
65.20200361	NEGRO		
65.20200480	BLANCO	20x0,48 cm.	BOLSA DE 100 UNIDADES
65.20200481	NEGRO		
65.20250360	BLANCO	25x0,36 cm.	BOLSA DE 100 UNIDADES
65.20250480	BLANCO	25x0,48 cm.	BOLSA DE 100 UNIDADES
65.20250481	NEGRO		
65.20300360	BLANCO	30x0,36 cm.	BOLSA DE 100 UNIDADES
65.20300361	NEGRO		
65.20300480	BLANCO	30x0,48 cm.	BOLSA DE 100 UNIDADES
65.20300481	NEGRO		
65.20300750	BLANCO	30x0,75 cm.	BOLSA DE 100 UNIDADES
65.20300751	NEGRO		
65.20370360	BLANCO	37x0,36 cm.	BOLSA DE 100 UNIDADES
65.20370361	NEGRO		
65.20370480	BLANCO	37x0,48 cm.	BOLSA DE 100 UNIDADES
65.20370481	NEGRO		
65.20370750	BLANCO	37x0,75 cm.	BOLSA DE 100 UNIDADES
65.20370751	NEGRO		

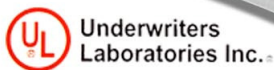
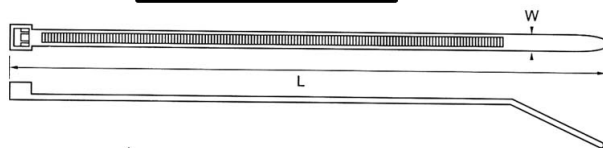
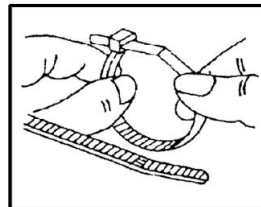
REFERENCIA	COLOR	DIM. APROX. (LxW)	PRESENTACIÓN
65.20430480	BLANCO	43X0,48 cm.	BOLSA DE 100 UNIDADES
65.20430481	NEGRO		
65.20500800	BLANCO	50x0,80 cm.	BOLSA DE 100 UNIDADES
65.20500801	NEGRO		
65.20530900	BLANCO	53X0,90 cm.	BOLSA DE 100 UNIDADES
65.20610900	BLANCO	61x0,90 cm.	BOLSA DE 100 UNIDADES
65.20610901	NEGRO		
65.20710900	BLANCO	71x0,90 cm.	BOLSA DE 100 UNIDADES
65.20710901	NEGRO		
65.20881270	BLANCO	88x12,70 cm.	BOLSA DE 100 UNIDADES
65.20881271	NEGRO		

## SISTEMAS DE FIJACIÓN - ABRAZADERAS



ABRAZADERAS NYLON 66 CON FIJACIÓN A TORNILLO.  
CUMPLE NORMATIVA 94V-2.  
HOMOLOGACIÓN CONFORME LABORATORIO UL.

REFERENCIA	COLOR	DIM. APROX. (LxW)	PRESENTACIÓN
65.22200400	BLANCO	20x0,40 cm.	BOLSA DE 100 UNIDADES
65.22200401	NEGRO		
65.22300400	BLANCO	30x0,40 cm.	BOLSA DE 100 UNIDADES
65.22300401	NEGRO		
65.22400800	BLANCO	40x0,80 cm.	BOLSA DE 100 UNIDADES
65.22400801	NEGRO		



ABRAZADERAS NYLON 66 REUTILIZABLES.  
CUMPLE NORMATIVA 94V-2.  
HOMOLOGACIÓN CONFORME LABORATORIO UL.

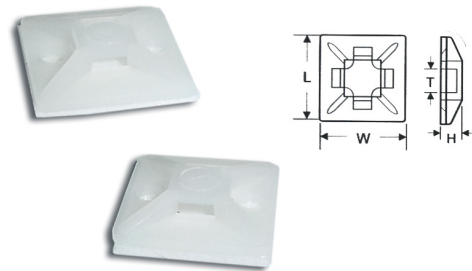
REFERENCIA	COLOR	DIM. APROX. (LxW)	PRESENTACIÓN
65.21250480	BLANCO	25x0,48 cm.	BOLSA DE 100 UNIDADES
65.21250481	NEGRO		
65.21370480	BLANCO	37x0,48 cm.	BOLSA DE 100 UNIDADES
65.21370481	NEGRO		



## SISTEMAS DE FIJACIÓN

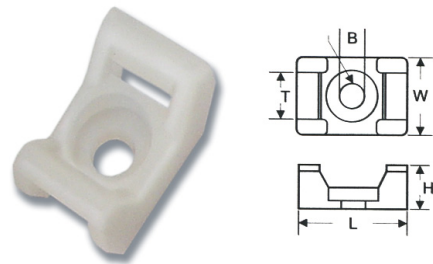
SOPORTES DE FIJACIÓN ADHESIVO PARA BRIDAS DE NYLON.

REFERENCIA	DIMENSIONES (mm.)				COLOR	PRESENTACIÓN
	L	W	H	T		
<b>65.231010</b>	21	21	3,5	4,7	BLANCO	BOLSA DE 100 UNIDADES
<b>65.231011</b>	21	21	3,5	4,7	NEGRO	BOLSA DE 100 UNIDADES



SOPORTES DE FIJACIÓN POR TORNILLO PARA BRIDAS DE NYLON.

REFERENCIA	DIMENSIONES (mm.)				COLOR	PRESENTACIÓN
	L	W	H	T		
<b>65.231S0</b>	12,8	7	5,8	4	BLANCO	BOLSA DE 100 UNIDADES
<b>65.2310</b>	15	10	7	5	BLANCO	BOLSA DE 100 UNIDADES
<b>65.232S0</b>	23	16	9	9	BLANCO	BOLSA DE 100 UNIDADES



SOPORTES DE FIJACIÓN TIPO TACO PARA BRIDAS DE NYLON.

REFERENCIA	DIMENSIONES (mm.)			COLOR	PRESENTACIÓN
	L	W	Ø		
<b>65.231600</b>	10	38	8	BLANCO	BOLSA DE 100 UNIDADES
<b>65.231601</b>	10	38	8	NEGRO	BOLSA DE 100 UNIDADES



### 65.24519

HERRAMIENTA DE MONTAJE DE ABRAZADERAS.  
PARA ABRAZADERAS DE ESPESOR MÁXIMO DE 2,3mm. Y ANCHO MÁXIMO DE 9,5mm.  
FUERZA DE TENSIÓN REGULABLE. CORTE DE LA ABRAZADERA AUTOMÁTICO.  
PRESENTADO EN BLISTER.



### 65.242081

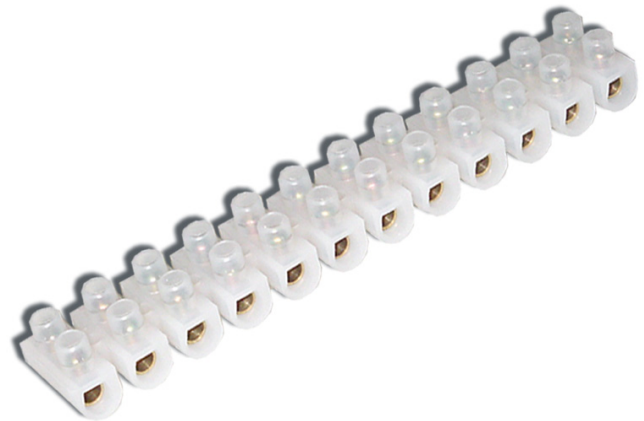
HERRAMIENTA DE MONTAJE DE ABRAZADERAS.  
PARA ABRAZADERAS DE ESPESOR MÁXIMO DE 2,3mm. Y ANCHO MÁXIMO DE 9,0mm.  
FUERZA DE TENSIÓN REGULABLE. CORTE DE LA ABRAZADERA AUTOMÁTICO.  
PRESENTADO EN BLISTER.



## SISTEMAS DE FIJACIÓN – REGLETAS Y GRAPAS

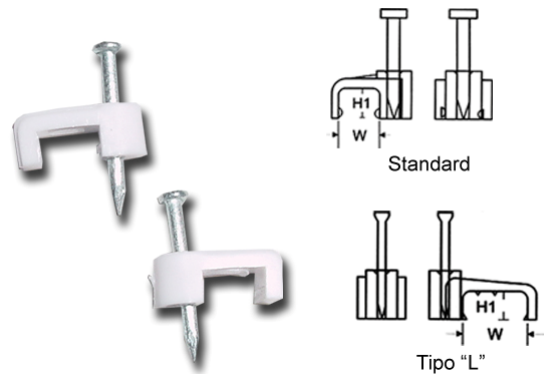
REGLETAS DE CONEXIÓN EN POLIETILENO DE 12 ELEMENTOS.

REFERENCIA	DIÁMETRO INTERIOR	AMPERAJE	COLOR
<b>65.01040</b>	4 mm <sup>2</sup> .	4-6 A.	BLANCO TRANSPARENTE
<b>65.01060</b>	6 mm <sup>2</sup> .	6-10 A.	BLANCO TRANSPARENTE
<b>65.01100</b>	10 mm <sup>2</sup> .	10-16 A.	BLANCO TRANSPARENTE
<b>65.01120</b>	12 mm <sup>2</sup> .	16-22 A.	BLANCO TRANSPARENTE
<b>65.01140</b>	14 mm <sup>2</sup> .	20-30 A.	BLANCO TRANSPARENTE
<b>65.01160</b>	16 mm <sup>2</sup> .	30-40 A.	BLANCO TRANSPARENTE
<b>65.01250</b>	25 mm <sup>2</sup> .	60-90 A.	BLANCO TRANSPARENTE



GRAPAS DE PLÁSTICO PARA CABLE PLANO.

REFERENCIA	DIÁMETRO INTERIOR	COLOR	PRESENTACIÓN
<b>65.100520</b>	5x2 mm <sup>2</sup> .	BLANCO	BOLSA DE 100 UNIDADES.
<b>65.100530</b>	5x3 mm <sup>2</sup> .	BLANCO	BOLSA DE 100 UNIDADES.
<b>65.100540</b>	5x3,5 mm <sup>2</sup> .	BLANCO	BOLSA DE 100 UNIDADES.
<b>65.100548</b>	5x3,5 mm <sup>2</sup> .	GRIS	BOLSA DE 100 UNIDADES.
<b>65.100740</b>	6,5x4 mm <sup>2</sup> .	BLANCO	BOLSA DE 100 UNIDADES.
<b>65.10085L0</b>	8,5x5,2 mm <sup>2</sup> .	BLANCO	BOLSA DE 100 UNIDADES.
<b>65.100950</b>	9x5 mm <sup>2</sup> .	BLANCO	BOLSA DE 100 UNIDADES.



GRAPAS DE PLÁSTICO PARA CABLE PLANO.

REFERENCIA	COLOR	DIÁMETRO INTERIOR	PRESENTACIÓN
<b>65.11030</b>	BLANCO	3 mm <sup>2</sup> .	BOLSA DE 100 UNIDADES.
<b>65.11040</b>	BLANCO	4 mm <sup>2</sup> .	BOLSA DE 100 UNIDADES.
<b>65.11050</b>	BLANCO	5 mm <sup>2</sup> .	BOLSA DE 100 UNIDADES.
<b>65.11060</b>	BLANCO	6 mm <sup>2</sup> .	BOLSA DE 100 UNIDADES.
<b>65.11061</b>	NEGRO		
<b>65.11068</b>	GRIS		
<b>65.11070</b>	BLANCO	7 mm <sup>2</sup> .	BOLSA DE 100 UNIDADES.
<b>65.11071</b>	NEGRO		
<b>65.11078</b>	GRIS		
<b>65.11088</b>	GRIS	8 mm <sup>2</sup> .	BOLSA DE 100 UNIDADES.
<b>65.11098</b>	GRIS	9 mm <sup>2</sup> .	BOLSA DE 100 UNIDADES.
<b>65.11100</b>	BLANCO	10 mm <sup>2</sup> .	BOLSA DE 100 UNIDADES.
<b>65.11101</b>	NEGRO		
<b>65.11118</b>	GRIS	11 mm <sup>2</sup> .	BOLSA DE 100 UNIDADES.
<b>65.11120</b>	BLANCO	12 mm <sup>2</sup> .	BOLSA DE 100 UNIDADES.
<b>65.11121</b>	NEGRO		
<b>65.11128</b>	GRIS		
<b>65.11188</b>	GRIS	17 mm <sup>2</sup> .	BOLSA DE 100 UNIDADES.



## CABLE



CABLE MANGUERA PLANA PVC DE 2 VIAS. PRESENTADO EN ROLLOS DE 100 m. COLOR BLANCO.

MEDIDAS DISPONIBLES:

**C-MG205P:** 2x0,5 mm.

**C-MG207P:** 2x0,75 mm.



CABLE MANGUERA REDONDA PVC DE 2 VIAS. PRESENTADO EN ROLLOS DE 100 m.

MEDIDAS Y COLORES DISPONIBLES:

**C-MG207:** 2x0,75 mm. BLANCA.

**C-MG210:** 2x1,00 mm. BLANCA.

**C-MG210-N:** 2x1,00 mm. NEGRA.

**C-MG215:** 2x1,50 mm. BLANCA.



CABLE MANGUERA REDONDA PVC DE 3 VIAS. PRESENTADO EN ROLLOS DE 100 m.

MEDIDAS Y COLORES DISPONIBLES:

**C-MG307-G:** 3x0,75 mm. GRIS.

**C-MG310:** 3x1,00 mm. BLANCA.

**C-MG310-N:** 3x1,00 mm. NEGRA.

**C-MG315:** 3x1,50 mm. BLANCA.

**C-MG325:** 3x2,50 mm. BLANCA.

## PROGRAMADORES

### 69.1020

PROGRAMADOR DIGITAL SEMANAL.  
 POSIBILIDAD DE 8 GRUPOS DE CONEXIÓN Y DESCONEXIÓN.  
 MÚLTIPLES COMBINACIONES DE PROGRAMACIÓN SEGÚN HORA, DÍA Y BLOQUE DE LA SEMANA.  
 PROGRAMACIÓN ALEATORIA OPCIONAL.  
 COLOR BLANCO.



### 69.3520

PROGRAMADOR HORARIO ANALÓGICO 24 HORAS.  
 INTERVALOS DE 15 MINUTOS.  
 POTENCIA DE TRABAJO MÁX.: 3500W.  
 COLOR BLANCO.



### 69.3530

PROGRAMADOR HORARIO ANALÓGICO 24 HORAS.  
 INTERVALOS DE 15 MINUTOS.  
 POTENCIA DE TRABAJO MÁX.: 3500W.  
 COLOR BLANCO.



MAT. ELÉCTRICO

### 69.TE624

TOMA DE CORRIENTE CON SENSOR CREPUSCULAR Y FUNCIÓN DE TEMPORIZADOR.  
 UNIDAD CONECTABLE RESISTENTE AL AGUA (IP44).  
 TEMPORIZADO DIGITAL CON 7 CONFIGURACIONES DE APAGADO PROGRAMABLES.  
 POTENCIA DE TRABAJO MÁX.: 3500W.  
 COLOR BLANCO.



## STANDBY OFF

### 69.SK2

ANULADOR DE ESPERA.  
APAGA AUTOMATICAMENTE EL MODO ESPERA DE LA TV.  
AHORRA ENERGÍA.  
SE ACTIVA CON EL MANDO DEL TELEVISOR.  
COLOR BLANCO.



Kids

care



## PROTECCIÓN NIÑOS



### 9160.CP7SET

KIT DE SEGURIDAD INFANTIL PARA MESAS, PUERTAS Y MUEBLES.



### 9160.CP102

PROTECTOR PARA PUERTAS. Evita que los niños se atrapen los dedos con las puertas. Se instala en el lado de las bisagras de la puerta.



### 9160.CP103

SELLADO DOBLE PARA PUERTAS. Evita que los niños abran las puertas.



### 9160.CP104

PROTECTOR PARA ESQUINAS DE MESAS Y MUEBLES. Evita que los niños se golpeen contra las esquinas de los muebles o mesas.

### 9160.CP105

PROTECTOR PARA ESQUINAS DE MESAS Y MUEBLES. Evita que los niños se golpeen contra las esquinas de los muebles o mesas.



### 9160.CP116

TOPE PARA PUERTAS. Evita que los niños se atrapen los dedos con las puertas. Fijación en la parte superior o lateral de la puerta.

### 9160.CP120

ANTIDESLIZANTE PARA BAÑERA Y DUCHA.



## SEGURIDAD



### ALR-RM121C

DETECTOR ÓPTICO DE HUMO.  
Señal de alarma de 90dB.  
Seguridad constante.  
Indicador de batería gastada.  
Interruptor de prueba.  
Incluye batería de 9V.



### ALR-RM150RF

DETECTOR ÓPTICO DE HUMO INTERCONECTADO  
INALÁMBRICO.  
Si uno detecta humo, todos los demás emitirán la alarma.  
De este modo, un incendio que comience en otro punto de la casa puede detectarse.  
Máx. 20 detectores interconectables.  
Inalámbrico hasta 40mts. Señal de alarma de 85dB.  
Interruptor de prueba. Incluye batería de 9V.



### ALR-RM334

DETECTOR DE MONÓXIDO DE CARBONO.  
Señal de alarma de 80dB.  
Seguridad constante.  
Indicador de batería gastada.  
Interruptor de prueba.  
Incluye batería de 9V.



### ALR-RM400

DETECTOR DE GAS NATURAL (METANO).  
Señal de alarma de 85dB.  
Seguridad constante.  
Indicador de batería gastada.  
Interruptor de prueba.  
Incluye batería de 9V. y  
alimentador 230V. - 50Hz.

MAT. ELÉCTRICO

## SEGURIDAD / TIMBRES

### ALR-HL454

SENSOR PARA PUERTAS. 4,5V.



### CO-AB440G

TIMBRE SIN HILOS.  
SISTEMA DE CÓDIGO DIGITAL.  
ALIMENTACIÓN:  
3 PILAS TIPO "AA" (NO INCLUIDAS)  
Y 1 PILA TIPO "23A" (INCLUIDA).  
RADIO DE ALCANCE: 75m.  
32 MELODÍAS.



### CO-DB260

TIMBRE SIN HILOS CON TOMA DE CORRIENTE ADICIONAL.  
ALIMENTACIÓN:  
230-240V. - 50Hz. Y 1 BATERIA DE 3v. (INCLUIDA).  
RADIO DE ALCANCE: 75m.  
8 MELODÍAS.

MAT. ELÉCTRICO

### CO-HL452

TIMBRE SIN HILOS. (IP20).  
ALIMENTACIÓN:  
EMISOR: 12V. DC (BATERIA INCLUIDA)  
RECEPTOR: 2 PILAS TIPO "AA" (NO INCLUIDAS)  
FRECUENCIA: 315MHz.  
38 MELODÍAS.

